

Probstei Museum



Haupthaus

Das Haupthaus ist ein reetgedecktes niederdeutsches Fachhallenhaus. Hier ist der größte Teil der ständigen Ausstellung untergebracht. Auf der Diele finden Wechselausstellungen, Märkte, Theater- und Konzertabende sowie Lesungen statt.



Ständige Ausstellung

Die ständige Ausstellung im Haupthaus bietet dem Besucher einen informativen, abwechslungsreichen Rundgang mit Einblicken in die bäuerliche Wohnkultur und Lebensverhältnisse des 19. und frühen 20. Jahrhunderts. Der Landschafts- und Kulturraum Probstei als ehemaliger Klosterverwaltungsbezirk wird vorgestellt mit Mobiliar, Trachten und Keramik. Weitere Themen sind Feld- und Hofwirtschaft mit umfangreicher Gerätesammlung und die bäuerliche Hauswirtschaft.



Scheune

Eine Durchfahrtscheune mit Längsdurchfahrt, ehem. Pferdeställen und Speicherboden gehört als Nebengebäude zum Hof. Hier erwartet den Besucher eine Vielfalt von landwirtschaftlichem Kleingerät, eine Schmiedewerkstatt, Geräte des Stellmachers und eine Schusterwerkstatt.



Backhaus/Speicher

Als weiteres Nebengebäude gehört ein Bohlenspeicher zum Gehöft, der seit Mitte des 16. Jahrhunderts als Getreide- und Vorratsspeicher diente. Ein um die Mitte des 19. Jahrhunderts angebautes Backhaus wurde nach originalem Vorbild neu errichtet und ist heute ein beliebter Treffpunkt, wenn bei Märkten gebacken wird.



Walter-Muhs-Haus

Die historische Hofanlage wurde 2005 um ein modernes Ausstellungs- und Archivgebäude erweitert. Hier werden wechselnde Ausstellungen gezeigt.



Garten

Mit Blick auf den neu angelegten Bauerngarten bietet das Gelände des Museums Entspannung und Erholung.

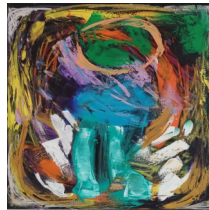
Sonderausstellungen

Ab 14.03.



Finissage 28.11.

Eröffnung:
16.05., 11.15 Uhr



Finissage 01.08.

Eröffnung:
08.08., 11.15 Uhr



Finissage 24.10.

Theodor Möller (1873-1953) Fiefbergen im Jahr 1939

Die Ausstellung widmet sich erneut dem fotografischen Chronisten Theodor Möller (1873-1953); das Dorf Fiefbergen rückt in den Fokus der Betrachtung. Hier entstanden zahlreiche Schwarz-Weiß-Aufnahmen, die exemplarisch ein Stück Dorfgeschichte um 1939 dokumentieren, eine Zeit voller Umbrüche und Veränderungen; zu sehen sind rund 70 eindrucksvolle Fotografien aus dem Alltags-, Arbeits- und Familienleben jener Zeit. Gefördert von der Fielmann AG.

Führung: 26.08., 15 Uhr

Leona Zeller / Giotto Bente Lichtblicke

Zum Thema „Lichtblicke“ treffen sich zwei Kieler Kunstschaffende, Leona Zeller, Malerei, und Giotto Bente, Holzbildhauer, um den künstlerischen Dialog zu führen. „Lichtblicke“ zu schaffen für sich und andere, war den Künstlern Inspiration und Motivation zugleich für diese Ausstellung. Zu sehen sind aktuelle Arbeiten, die für Hoffnung, Aufbruch und Begegnung stehen. Ausdrucksstarke Malerei und feinsinnige Skulpturen verbinden sich zu einem fröhlich-bewegten Auftakt dieser Museums-Saison.

Führung: 24.06., 15 Uhr

Wolf-Rüdiger Marunde: „Irgendwas ist ja immer...“

Der Illustrator und Cartoonist Wolf-Rüdiger Marunde zeigt neue komische Bilder: „Wallende Wolken und wogende Wasser, betagte Höfe und mürbes Fachwerk, Dörfchen im Dämmerndeschlaf und karge Kleinstadtstraßen, durch die immer auch ein Hauch von Melancholie weht.“ Sein Thema ist die Provinz als Landschaft, aber auch die Provinz im Kopf, wenn „seine Leute“ aktuell wieder „mit Schöpfung und Schicksal ringen“. Die Arbeiten von Marunde wurden mehrfach ausgezeichnet.

Führung: 23.09., 15 Uhr

Veranstaltungen (unter Vorbehalt)

21. April, 19.30 Uhr: Mitgliederhauptversammlung im Hotel am Rathaus; Regularien, öffentlicher Vortrag.

24. April, 14-16 Uhr: Pflanzenbörse des Landfrauenvereins Schönberg und Umgebung

29. April, 20 Uhr: Papiertheater: ThéÂtre Mont d'Hiver zeigt: „Die Himmelsstürmer“ von und mit Birthe und Sascha Thiel. Für Erwachsene und Kinder ab 12 Jahren, Eintritt: 12,- €, Vorbestellung.

16. Mai, 14-17 Uhr: Internationaler Museumstag Interaktiver Ausstellungsbesuch für Familien.

12. Juni, 14-18 Uhr: Thingtag am Probstei Museum Aufführung der AWO-Theatergruppe „Lampfenfeuer“, historische Gerichtsverhandlung, Probsteier Tanz- und Trachtengruppe, Brotbacken, Beköstigung.

25. Juni, 20 Uhr: Literarischer Musikabend: „Mien Anna is een Roos...“, 200 Jahre Klaus Groth. Karl-Heinz Langer, Lesung, Rainer Schwarz, Musik. Eintritt: 12,- €, Vorbestellung.

04. Juli, 14-16 Uhr: Die Landfrauen bieten an Flohmarkt und Spezialitäten auf dem Museums Gelände.

25. Juli, 14-17 Uhr: Zur Eröffnung der Korntage: Präsentation historischer Landtechnik, Ausstellungen zum Kulturraum Probstei, Sonderausstellungen „Theodor Möller“ und „Zeller/Bente: Lichtblicke“.

11. August, 14-17 Uhr: Aktion zu den Korntagen 2021: „Ernte, Spiel und Tanz“ Familien-Nachmittag am Probstei Museum: Dreschen mit dem Flegel, Kornmahlen, Tanzen in Tracht für Kinder, Sonderausstellungen, Landfrauen.

03. September, 20 Uhr: Le Parfum Musik & Literatur - Streichquartette von Claude Debussy und Maurice Ravel. Mit Paul Thiessen und Matthias Brommann, Violine, Jaap Zeijl, Viola, Olga Dowbusch, Violoncello, Schauspielerinnen Sarah Kattih liest aus dem Roman „Le Parfum“ von Patrick Süskind. Eintritt 15,- €, Vorbestellung.

12. September, 14-17 Uhr: Tag des offenen Denkmals Interaktiver Ausstellungsbesuch / Führung.

19. September, 10-17 Uhr: Herbstmarkt Regionale Spezialitäten, Kunsthandwerk, Vorführungen, Landfrauen, Pflanzen, Brotbacken, Mitmach-Aktion für Kinder.

30./31. Oktober, jeweils 10-17 Uhr: Antikmarkt mit regionalen Antiquitäten. Angebote der Landfrauen.

19. November, 17 Uhr: Papiertheater-Aufführung mit Lesung: Trutz, blanke Hans – Ballade von Detlef von Liliencron, Papiertheatercompany Hellriegels Junior; Lesung Gerlinde Holland. Eintritt: 10,- €, Vorbestellung.

Angebote für Kinder

Angebote für Schulklassen

Das Probstei Museum bietet Aktionen für Schulklassen an.



Rundgang durch das Museum

Wie lebte und arbeitete man früher im Bauernhaus? (alle Klassen)

Butterherstellung früher

Gerätschaften zur Butterherstellung, Arbeitsablauf, Aktion: Butterherstellung im Schüttelglas (Klasse 2 - 6)

Seile und Knoten

Bäuerliche Reepschlägerei, Aktion: ein Seil selbst drehen, Knoten, Spiele (Klasse 1 - 8)

Ernte früher

Erntegeräte im Museum und im Einsatz (Film), Aktion: Dreschen mit dem Dreschflegel (Klasse 2 - 8)

Apfelsaft pressen

Bäuerliche Apfelgärten und Fallobstverwertung, Aktion: Arbeiten mit der Obstpresse (Klasse 1 - 8)

Aktionen zu den Sonderausstellungen und weitere Angebote!

Schulklassen können nach telefonischer Absprache am Vormittag außerhalb der regulären Öffnungszeiten das Museum besuchen. Schüler zahlen pro Person 1,- € und 25,- € pro Gruppe für das Angebot, evtl. Materialkosten.

Ferien-Aktionen für Kinder



mittwochs, 14.30 - 16.00 Uhr:

- | | |
|------------|---------------------|
| 07. Juli | Melken und Buttern |
| 14. Juli | Kleine Kräuterküche |
| 21. Juli | Seile und Knoten |
| 28. Juli | Bernstein schleifen |
| 04. August | Melken und Buttern |
| 11. August | Familiennachmittag |

Museums-Werkstatt für Kinder



Anmeldung erforderlich.

- | | |
|--------------|-----------------------------------|
| 01. Juli | Kunstwerkstatt (10 - 13 Uhr) |
| 14. Oktober | Museumswerkstatt (10 - 13 Uhr) |
| 27. November | Weihnachtswerkstatt (11 - 13 Uhr) |

Angebote für Besucher



Historische Radwanderungen

An folgenden Tagen startet ab 14 Uhr eine Radwanderung vom Probstei Museum aus mit historischen, geographischen und geologischen Erläuterungen und Besichtigungen (Dauer ca. 3 - 4 Stunden):

- | | |
|----------|---------------|
| 04. Mai | 13. Juli |
| 18. Mai | 27. Juli |
| 01. Juni | 10. August |
| 15. Juni | 24. August |
| 29. Juni | 07. September |

Verschiedene Touren, siehe Website.

Historische Spaziergänge

durch Schönberg (Dauer ca. 1,5 Stunden)

Auf Anfrage während der Saison.

Museumsführungen

jeweils von 15 - 16 Uhr:

- | | |
|---------------|-----------------------|
| 24. Juni | Lichtblicke |
| 15. Juli | plattdeutsche Führung |
| 29. Juli | Familienführung |
| 26. August | Theodor Möller |
| 12. September | Interaktiver Rundgang |
| 23. September | Marunde |

Gruppen ganzjährig n. V.



Öffnungszeiten:

- | | |
|--------------------------------|--|
| Vorsaison (15.03. - 30.04.): | sa, so: 14 - 17 Uhr |
| Hauptsaison (01.05. - 31.10.): | di - so: 14 - 17 Uhr
do zusätzlich: 10 - 12 Uhr |
| Nachsaison (01.11. - 29.11.): | so: 14 - 17 Uhr |

Sonderöffnungszeiten:

02.04. (Karfreitag), 05.04. (Ostermontag), 24.05. (Pfingstmontag): 14 - 17 Uhr | 19.09. (Herbstmarkt), 30./31.10. (Antikmarkt): 10 - 17 Uhr

Eintritt:

- | | |
|---------------------|-------------------------------------|
| Erwachsene: | 3,- € (ermäßigt: 2,50 €) |
| Kinder ab 6 Jahren: | 1,- € |
| Familienermäßigung: | 1. und 2. Kind 0,50 €, weitere frei |

Kontakt:

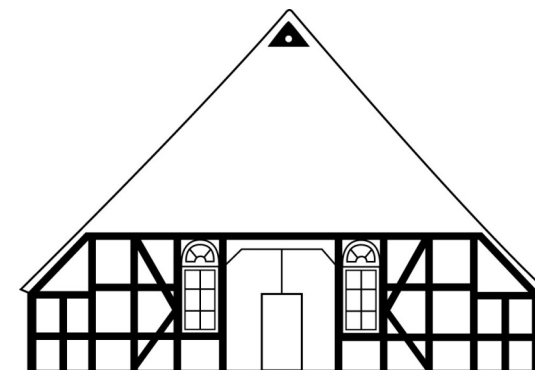
- | | |
|-------------------|---------------------------------|
| Probstei Museum | Telefon: (04344) 3174 |
| Ostseestraße 8-10 | Fax: (04344) 412834 |
| 24217 Schönberg | E-Mail: info@probstei-museum.de |

www.probstei-museum.de

v7

Probstei Museum

Schönberg



Programm 2021



Sonderausstellung 2021
Zeller/Bente: Lichtblicke

Aktualisierungen unter
www.probstei-museum.de